



JA住宅ローン

8月
の適用金利

団体信用生命共済付

全期間店頭標準金利より

年**1.825%** 軽減

変動金利型

年0.650%

店頭標準金利年2.475%

店頭標準金利より 年**1.90%** 軽減

10年固定金利選択型

年0.75%

店頭標準金利年2.65%

店頭標準金利より 年**1.75%** 軽減

5年固定金利選択型

年0.70%

店頭標準金利年2.45%

店頭標準金利より 年**1.75%** 軽減

3年固定金利選択型

年0.65%

店頭標準金利年2.40%

固定金利選択型に変更された場合は、
それ以後ご返済終了まで

店頭標準金利より 年**1.0%** 軽減

特典 金利選択サービス

お申込時とご融資実行時のいずれか低い方の金利を適用します! (変動金利型を除く)
(令和2年8月31日までにお申込みいただき、かつ、令和2年10月30日までにお借入れされたお客さま)

適用条件

- ① 給与振込の契約(同居家族可)
- ② 公的年金振込の契約(同居家族可)
- ③ JAカード契約(本人)
- ④ JAネットバンク利用申込(本人)
- ⑤ 新規定期積金契約(給付契約金額12万円以上)(同居家族可) 上記の内2項目以上ある方

[JA住宅ローン商品概要]

お使いみち：住宅の新築・購入(マンション購入・土地のみの購入も含む)・リフォーム・中古住宅の購入・他金融機関住宅ローンの借り換え
(いずれもご本人またはご家族が常時居住するためのものに限る)

お借入れ期間：35年以内

お借入れ額：10,000万円以内 1万円単位(所要金額の範囲内)

お借入れ利率：●表示金利は、変動金利型を除き令和2年8月3日～令和2年8月31日にお申込みいただき、令和2年10月30日までにご融資実行された場合の適用金利です。また、令和2年11月以降のご融資実行および「変動金利型」はご融資実行時の金利が適用されます。なお、金利は毎月見直しします。

- 適用金利は金融情勢等の変化により見直しさせていただく場合があります。
- 「変動金利型」の利率は、お借入れ当初に適用される金利です。また、お借入れ後の適用利率は年2回見直しいたします。
- 固定金利を選択された期間中(3年・5年・10年)のお借入れ利率は変動しません。
- お申し出により固定金利特約期間終了時に、再度、その時点のJA所定の固定金利の特約を設定することができます。お申し出がない場合には「変動金利型」となります。
- お選びいただける固定金利の期間は、お借入れ残存期間によって制限される場合があります。

●お借入れ期間中に金利軽減に係るお取引の解除、又はご返済の滞りなどが発生した場合には軽減の適用を中止し、店頭標準金利に引き上げさせていただきます。

なお、給与振込については、給与全額をお振込みいただけます。

団体信用生命共済：団体信用生命共済にご加入いただけます(加入審査あり)。なお、掛金はJAが負担します。また、ご希望により、9大疾病補償、三大疾病保障特約、長期継続入院保障特約も付保できます(但し、お客様負担となります)。

ご返済方法：元利均等又は元金均等返済。月賦返済と年2回増額返済併用のいずれかをお選びいただけます(年2回の増額返済の割合はお借入れ額の50%以内)。

担保：お借入れ対象物件に原則としてJAまたは指定保証機関の第1順位の抵当権を設定登記していただきます(建物を建築される場合については、土地も担保として差入れていただきます)。担保物件については、火災共済(保険)に加入していただき、共済(保険)金請求権に質権を設定させていただく場合もございます。

事務取扱手数料：無料
保証：JA指定保証機関の保証をご利用いただけます。
保証料：[大阪府農業信用基金協会保証]一律保証料(3万円)+年0.10%～年0.40%
[協同住宅ローン保証]保証会社への事務取扱手数料33,000円+年0.10%～年0.40%
(例：ご融資金額1,000万円、ご融資期間30年、元利均等返済の場合、13万円～41万円、ローンの種類・審査結果により異なります)

*ご利用いただける方は、JA取扱い管内にご融資対象物件がある方に限ります。 *お申込みに際しては各JAおよび指定保証機関の審査がございます。審査結果によってはご希望に添えない場合がございます。 *ローン商品の詳しい内容については、JA窓口にて説明書をご用意しております。(JA大阪東部のホームページでもご覧いただけます。https://www.ja-osakatobu.or.jp/) *店頭にて返済額の試算を承っております。 *住宅ローンをご利用中に、繰上返済を行う場合や返済条件を変更する場合には、別途JA所定の手数料が必要となります。 *この商品は、JA住宅ローンのお借換えにはご利用いただけません。 *ご利用には、組合員加入のための出資金(1,000円以上)が必要となります。

JA大阪東部

[ホームページアドレス] <https://www.ja-osakatobu.or.jp>

本店 072-878-1231

住道支店 072-874-2255

田原支店 0743-78-3528

南郷支店 072-873-1122

四條支店 072-876-5515

四條躰支店 072-876-0221

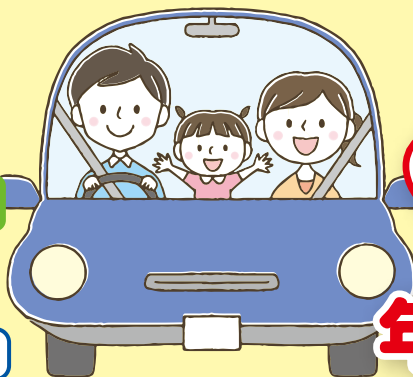
くわしくは本商品取扱いJA、又はフリーアクセスまでお問い合わせ下さい。 **0120-817-106**(通話料無料) 月～金曜日/9:00～17:00(土・日・祝は休み)

あなたのマイカーライフを応援!

マイカーローン

固定金利型

店頭標準金利
(令和2年8月3日現在)



年4.725%

年1.00%

募集期間 令和2年4月1日(水)～令和3年3月31日(水)

■ご利用いただける方

- 借入時年齢：満18歳以上満75歳未満の方（未成年の方は法定代理人の同意が必要です）
- 最終返済時年齢：満80歳未満の方
- 原則 勤続(または営業)年数が1年以上ある方
- 原則 税込年収200万円以上(農業者は150万円以上)の方
その他当JA所定の融資要件および資格を満たす方

■お使いみち

自動車・バイクの購入、点検・修理・車検・購入に付帯する諸費用、カー用品の購入、運転免許の取得費用、100万円以内の車庫建設費用、他金融機関等から借入中の自動車資金の借換

■お借入れ額

原則10万円以上1,000万円以内(所要額の範囲内)

■お借入れ期間

1年以上10年以内

■担保・保証人

担保は不要です。当JAが指定する保証機関の保証をご利用いただけますので、原則として保証人は不要です。

■事務取扱手数料

無料

■留意事項

- お申込みの際には、当JAおよび所定の保証機関の審査がございます。審査の結果によってはご希望にそえない場合がありますのでご了承ください。
- ローンご利用にあたって、当JAの組合員でない方は組合員になっていただく必要があります。(別途、出資金1,000円以上が必要です。)
- 団体信用生命共済にご加入いただくことも可能です。また、ご希望により9大疾病補償、三大疾病保障特約、長期継続入院保障特約も付保できます。(但し、掛金はお客様負担となります。)
- 繰上償還等を行う場合、当JA所定の手数料が必要になります。
- 右記軽減金利の適用条件をご利用いただけない場合の適用金利は、実行時点の店頭標準金利となります。
- 適用金利は、金利情勢の動向によって変更する場合があります。
- 店頭にて返済の試算を承っております。お気軽にご来店ください。
- 詳しくは、店頭のご案内(説明書)をご覧ください。ご案内(説明書)は、JA大阪東部のホームページ <https://www.ja-osakatobu.or.jp> にも掲載しております。

令和2年8月3日現在

軽減金利適用条件

- ① 給与振込契約(同居家族可)
 - ② 公的年金振込契約(同居家族可)
 - ③ JAカード契約(本人)
 - ④ JAネットバンク利用申込(本人)
 - ⑤ 新規定期積金契約(給付契約金額12万円以上)(同居家族可)
- 上記のうち1項目以上ある方

融資実行は令和3年3月31日(水)まで
保証料別(年0.5%)

住宅ローン 相談会 実施中!

JAとのお取引が初めての方もお気軽にご相談ください!

毎月第1・3日曜日に本店にて開催

(年末年始等、定期に開催しない場合もございます)



	8月	9月
開催日	2日・16日	6日・20日
開催時間	10:00～15:00	
電話番号	090-3279-4196	
	<small>(この電話番号につきましては、休日相談会のみのご使用とさせていただきます。平日におきましては、最寄りの支店にて受付しております。)</small>	

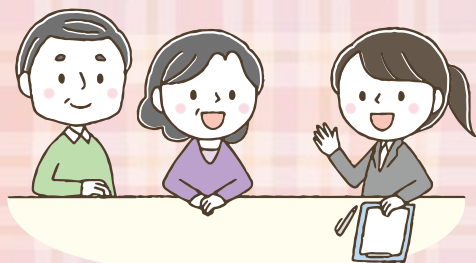
年金をもらっている方、これからもらう方へ

年金相談会

無料

毎月第3日曜日に 本店にて開催

年末年始等、定期に開催しない場合もございます



	8月	9月
開催日	16日	中止
開催時間	10:00～15:00	
電話番号	090-3279-4196	
	<small>(この電話番号につきましては、休日相談会のみのご使用とさせていただきます。平日におきましては、最寄りの支店にて受付しております。)</small>	

平日も各支店にて随時ご相談を受け付けております